

Sebastiano Canzano



Sebastiano Canzano

Nato nel capoluogo pugliese nel 1971, Sebastiano Canzano si laurea con il massimo dei voti presso l'Istituto Universitario di Architettura di Venezia, con una tesi dal titolo 'Un Museo d'Arte Contemporanea per bambini'. Dopo una serie di esperienze lavorative in Europa, tra le quali, oltre a Londra, anche a Lipsia e Marsiglia, apre il suo studio a Bari nel 2001. Da allora lo studio ha accumulato una enorme esperienza nel gestire un progetto dal concept fino al dettaglio a piccola scala ed è coinvolto in numerosi progetti in Italia e all'estero che vanno dalla ristrutturazione di edifici storici e ville fino alla realizzazione di appartamenti e case di alto livello. Lo studio si occupa inoltre della ricerca di immobili per clientela straniera affascinata dalla Puglia e dalle sue suggestive località.

Sebastiano Canzano
Via de Rossi 142. Bari
tel. 080.1037553
info@sebastianocanzano.com
www.sebastianocanzano.com

Eleganza MODERNA

Il progetto di restauro di un'abitazione vittoriana a Londra, curata dall'architetto Sebastiano Canzano, è una mirabile sintesi di stili, in cui l'art déco convive a fianco di suggestioni contemporanee

Situata in un quartiere esclusivo di Londra, questa casa in stile vittoriano colpisce fin da subito per le dimensioni ragguardevoli: l'abitazione, infatti, consta di sei camere da letto, cinque bagni e due ampi soggiorni. Il progetto nasce e si sviluppa a partire dall'esperienza consolidata dell'architetto nella capitale inglese e supportata dalla collaborazione con l'architetto Damian Maguire dello studio Sacks Maguire Architects, di



In queste pagine, alcuni scorci dell'abitazione a Londra, che si caratterizza per la carica espressiva esaltata dal ricorso ad arredi art déco misti a pezzi dal sapore più attuale e contemporaneo. In particolare, i montanti della libreria hanno una sezione che ricorda l'ala di un aereo.

OPERE E ARREDI

RIVESTIMENTI LAPIDEI
 Romagno Marmi
www.romagnomarmi.it
 FALEGNAMERIA
 John Russell Architectural Ltd
www.john-russell-architectural.co.uk
 GENERAL CONTRACTOR
 Chelsea Construction Limited
www.chelsea-construction.co.uk
 EXECUTIVE ARCHITECT
 Saks Maguire Architects
www.saksmaguire.weebly.com



In queste pagine, lo stile dell'architetto Canzano, che predilige minimalismo e sobrietà, si innesta con armonia nell'abitazione storica, grazie anche all'uso di marmi di provenienza italiana, che conferiscono un tocco di sofisticata eleganza, e di legni pregiati per la cabina armadio realizzata su misura.



Foto di Marco Joe Pizzo

Londra. La ristrutturazione ha lo scopo di conciliare le esigenze dei committenti con lo stile essenziale dell'architetto, fatto di forme pure e pulite che acquistano una maggiore carica espressiva con il ricorso a preziosi e diversificati marmi di

provenienza italiana e l'impiego di pregiato legno di palissandro. Ogni aspetto del progetto viene studiato sino al minimo dettaglio, in modo da perseguire lo scopo di infondere eleganza e preziosità ad ogni ambiente della casa, in linea

con lo stile architettonico con cui è stata concepita, con rimandi alle espressioni stilistiche dell'art déco, nella tiratura lucida delle superfici lignee, e degli anni '50, nella scelta di rubinetterie con rifiniture in nichel.

Sebastiano Canzano

Identità nella natura



Foto di Silvio Bursomanno

La villa, adagiata sulle colline che digradano verso il mare di Santa Maria di Leuca, laddove il faro segna la fine dell'Italia, risale agli anni Sessanta e nel progetto dell'architetto Sebastiano Canzano è completamente spogliata al suo interno per essere adeguata alle nuove esigenze dei committenti: costruzione ex-novo della piscina e modernizzazione del manufatto. Nella sua operazione di attualizzazione dell'architettura, Canzano mantiene inalterate le geometrie dell'involucro esterno aggiungendo elementi minimali tipicamente contemporanei. Gli spazi interni sono modellati con la creazione di sei stanze da letto con altrettanti bagni e un'ampia cucina d'ispirazione industriale. Accanto alla sapiente risposta alle nuove esigenze funzionali della committenza, l'architetto mantiene ben saldi i caratteri identitari della preesistenza riconoscibili nel rapporto del



Roberto Zucchi/Architect

manufatto con il suo contesto fatto di mare, verde e luce. Ad enfatizzare questa corrispondenza diretta, l'architettura si caratterizza per lo spazio interno che, attraverso gli ampi infissi scorrevoli, si dilata all'esterno sfociando in veri salotti all'aperto a diretto contatto con la natura

circostante. Su questa ambivalenza intimo-pubblico e interno-esterno, l'architetto modella anche l'arredamento composto da elementi quali salotti e corpi illuminanti che si ripetono ridondanti, sia all'interno che all'esterno. La scelta degli arredi e dei complementi è frutto della preziosa

OPERE E ARREDI

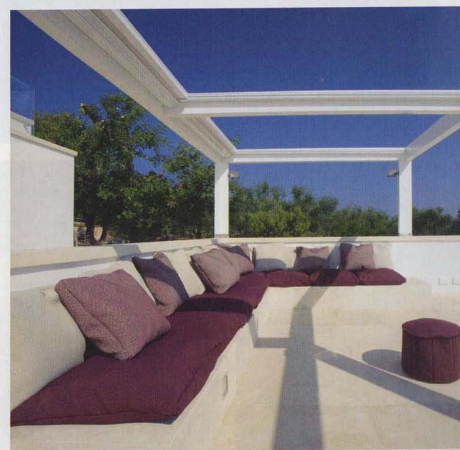
PAVIMENTAZIONE IN TERRE
COLORATE
Micromateria
www.micromateria.com
PROGETTAZIONE
E REALIZZAZIONE ARREDO
Mutinati Officina d'Interni
www.mutinati.it



In queste pagine, il progetto della dimora a Santa Maria di Leuca rappresenta la giusta commistione tra materiali tradizionali e linee essenziali e moderne.

collaborazione di Marco Mutinati, designer e titolare di uno show-room a Matera. I materiali, tipici della tradizione mediterranea, si accostano tra loro senza contrasti netti: intonaco e pietra di Trani rifiniscono sia gli ambienti interni che quelli esterni. Risultato di questa operazione architettonica è la rinascita di un edificio proveniente dal passato che, trasfigurato in un aspetto fortemente contemporaneo fatto di linee pulite e tirate, si inserisce in maniera tacita all'interno del contesto mantenendo la sua forte identità mediterranea.

(testi di Michele Intini)



Sebastiano Canzano

Epifanie industriali

Sulle memorie di un antico edificio per lo stoccaggio dei cereali prende vita questo progetto di rifunionalizzazione e ristrutturazione nel pieno centro della città di Bari. Il loft si caratterizza per il volume interno dell'edificio e la luce che penetra attraverso le ampie vetrate. L'architetto Canzano tenta di sfruttare a pieno questi due caratteri del manufatto pensando un progetto che suddivida la considerevole altezza interna dell'edificio mediante la creazione

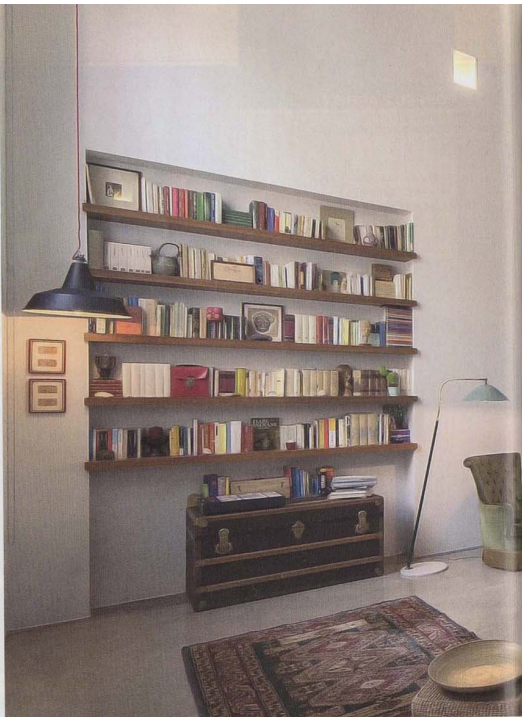


Foto di Andrea Marzi



OPERE E ARREDI

SERRAMENTI IN ACCIAIO
Mogs
www.mogs.it
SOPPALCO E SCALA
Metalvetro Bari
www.metalvetrobari.it

di un soppalco su più livelli che assolvono alle funzioni di cucina-pranzo e camera da letto. Il risultato è una struttura complessa che, una volta investita dalla luce, per il suo colore bianco, tende a mimetizzarsi ed integrarsi armoniosamente con l'involucro entro il quale è inserita. Contrastano la purezza e il pallore delle superfici delle strutture i materiali impiegati per altre lavorazioni, dichiarando un forte recupero della memoria industriale della quale l'edificio è testimone. Infatti,

la pavimentazione consiste in un massetto di cemento a tutto spessore di colore grigio cemento con tiratura lucida; l'imponente camino che, dietro la sua mole, cela un complesso sistema studiato per il condizionamento di uno spazio così ampio, ha un rivestimento scuro in ferro non trattato, lo stesso impiegato per il box realizzato appositamente per collocare il bagno, i cui rivestimenti sono fatti in ardesia; la cucina è sospesa tramite due bretelle in ferro che la collegano alla spessa trave di

In queste pagine, gli ampi spazi del loft a Bari sfruttano lo spazio in verticale per definire i diversi ambienti della casa.

spina dell'edificio; l'intradosso del soppalco è in lamiera grecata appositamente enfattizzata. Tutti questi si configurano come elementi dal carattere industriale che certamente non passano inosservati ma che al contempo non predominano in quanto i principali protagonisti in questo progetto restano lo spazio e la luce.