

Legno e pietra in Puglia



SEBASTIANO CANZANO

In una splendida villa vicino al mare, questi due materiali si ricordano perfettamente con la vegetazione tipica del Salento

© Foto: Sava Bursleming

VILLA IN PUGLIA

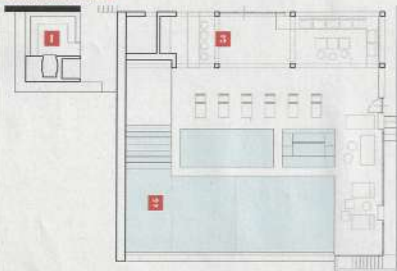
Curato dall'architetto Sebastiano Canzano, il progetto di questa villa, sulla punta del Salento, tra le colline di Santa Maria di Leuca, è partito nell'ottobre del 2008 ed è stato completato nel giugno del 2010. Sebbene lo spazio delimitato dalla villa sia rimasto perfettamente uguale all'originale, poiché l'area in cui si

Sotto, l'area della piscina è chiusa da una struttura in cristallo con una chiusura di sicurezza. Le piscine presenti sono tre: una vasca per i bambini, una vasca idromassaggio e una grande piscina da 14x5 metri, con un lato a sfioro.

trova la costruzione è protetta, mura interne, soffitti e pavimenti sono stati interamente spogliati e riportati al loro nucleo originale, per poi venire ricostruiti. Il tutto includendo un sistema di riscaldamento a pavimento, funzionante grazie all'energia dei pannelli solari, e la realizzazione di mura a intercapedine nei punti dove



PIANTA DELLA PISCINA



Nella pagina seguente, l'area esterna è diventata secondo le intenzioni dell'architetto, un proseguimento della parte interna.

Legenda

1. Forno
2. Piscina
3. Zona bar



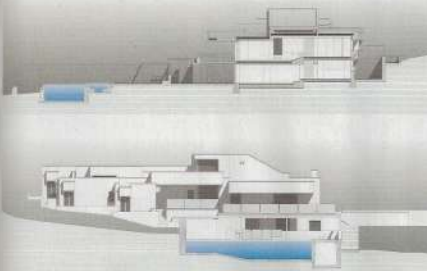
A lato, all'esterno ci sono divani, poltrone, pouf e sedie a sdraio, come anche un angolo bar, la cui struttura è coperta da un tetto realizzato usando tende parasole regolabili in base all'altezza e alla forza del sole.



DISEGNI DEL BAGNO



I PROSPETTI



L'umidità avrebbe potuto generare dei problemi alla struttura.

La cucina è stata l'unica parte della casa, che misura 400 metri quadri, per la quale è stata cambiata la disposizione degli spazi per poter realizzare in modo più adatto la scala interna. Il secondo grande cambiamento ha riguardato la costruzione della piscina e dell'area circostante comprendente la vasca idromassaggio e quella per i bimbi, qui si è voluto far diventare la zona esterna come una vera estensione della villa e non come una zona separata da essa. L'ingresso si apre su un'ampia zona living che è chiusa da serramenti scorrevoli che permettono, una volta aperti verso le terrazze, di far spaziare lo sguardo verso il mare di Leuca.

Nella stessa zona living si trovano poi sia una stanza chiusa da una parete a vetro, che ha la funzione di studio, sia una sala da pranzo circondata da due serramenti a scorrimento che danno accesso alla parte più ampia della terrazza esterna, nella quale trova posto un'altra zona pranzo. Ci sono poi sei camere da letto, con cinque stanze da bagno. Per un progetto chiaramente in stile mediterraneo.

OPERE E ARREDI

- **COLLABORATORI**
Arch. Francesco Marella
Arch. Teresa Fiorito
Arch. Anna Bartke
- **PROGETTO IMPIANTI**
Ing. Francesco Cucinella
- **PROGETTO PISCINA**
Arch. Sebastiano Canzano
Ing. Bruno Chiaro
- **PROGETTO ILLUMINOTECNICO**
Francesco Campanella - Viabizzuno -
www.viabizzuno.com
- **INTERIOR DECORATORS**
Sebastiano Canzano, Halen Engstad,
Marco Mullinati
- **GENERAL CONTRACTOR**
Edilenti s.r.l.
- **PAVIMENTAZIONE IN TERRE**
COLORATE E
FORNITURA PIETRA
Vila&Arredo - www.vilaarredo.it
- **REALIZZAZIONE MOBILI SU MISURA**
Mullinati Officine d'Interni -
www.mullinati.it
- **Falegnameria Valerio e Mario Torsello**
- **FORNITURA SANITARI**
Centro Ceram. Bari - www.bari.it
- **FORNITURA E CONSULENZA**
PROGETTAZIONE CUCINA
Area Domus - www.ad-interni.it
- **SISTEMI PROFESSIONALI**
AUDIO-VIDEO E AUTOMAZIONI
Ramen 1891 - www.ramen1891.it
- **OPERE IN ACCIAIO INOX**
Gianluca Raminga

INTERNI CONTEMPORANEI



Sebastiano Canzano
Via de Rosà 112, Bari
Tel. 080.4937533
info@sebastianocanzano.com
www.sebastianocanzano.com

L'architetto che ha guidato l'interessante progetto di questa villa pugliese si chiama Sebastiano Canzano, un giovane professionista che ha lo studio a Bari ma ha fatto diverse esperienze di lavoro anche a Londra. Nato nel capoluogo pugliese nel 1971, nel 1997 si

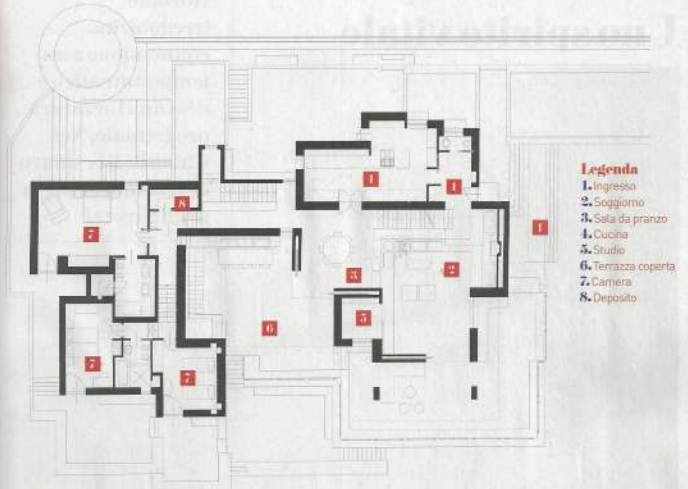
è laureato con il massimo dei voti presso l'Istituto Universitario di Architettura di Venezia, con una tesi dal titolo "Un Museo d'Arte Contemporanea per bambini". Dopo una serie di esperienze lavorative in Europa, tra le quali, oltre a Londra, anche Lipsia e Marsiglia, ha aperto il suo studio a Bari nel 2001. La sua attività riguarda principalmente l'architettura su piccola scala e la realizzazione di interni.



A lato, una veduta del terrazzo superiore con sedute e piccola aiuola fiorite. Sotto, l'ampio salone, alle spalle del quale c'è la scala che conduce alla sala biliardo.



PIANTA PIANO TERRA



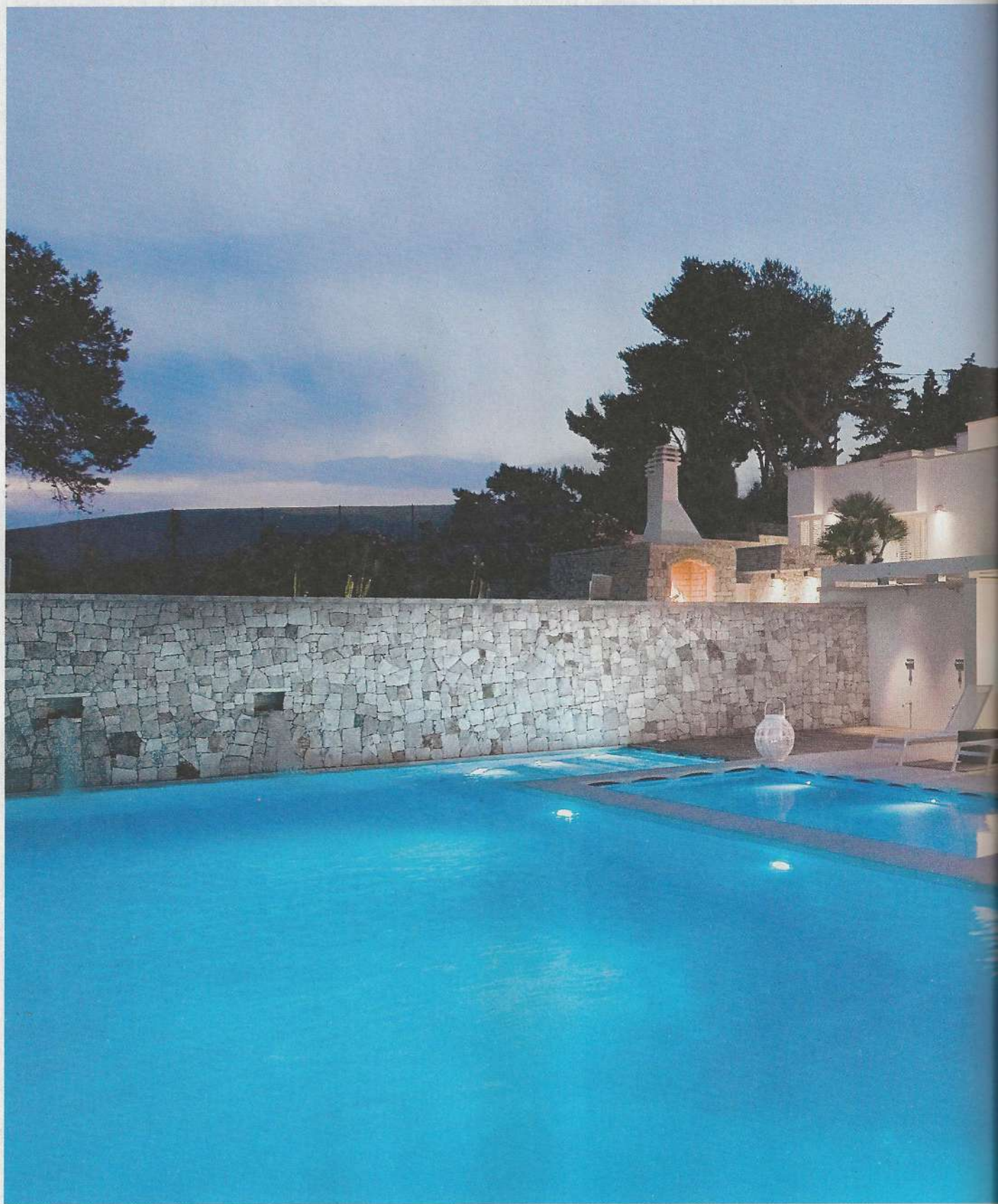
- Legenda**
1. Ingresso
 2. Soggiorno
 3. Sala da pranzo
 4. Cucina
 5. Studio
 6. Terrazza coperta
 7. Cantiera
 8. Deposito

PIANTA PRIMO PIANO



- Legenda**
1. Terrazza
 2. Sala Biliardo

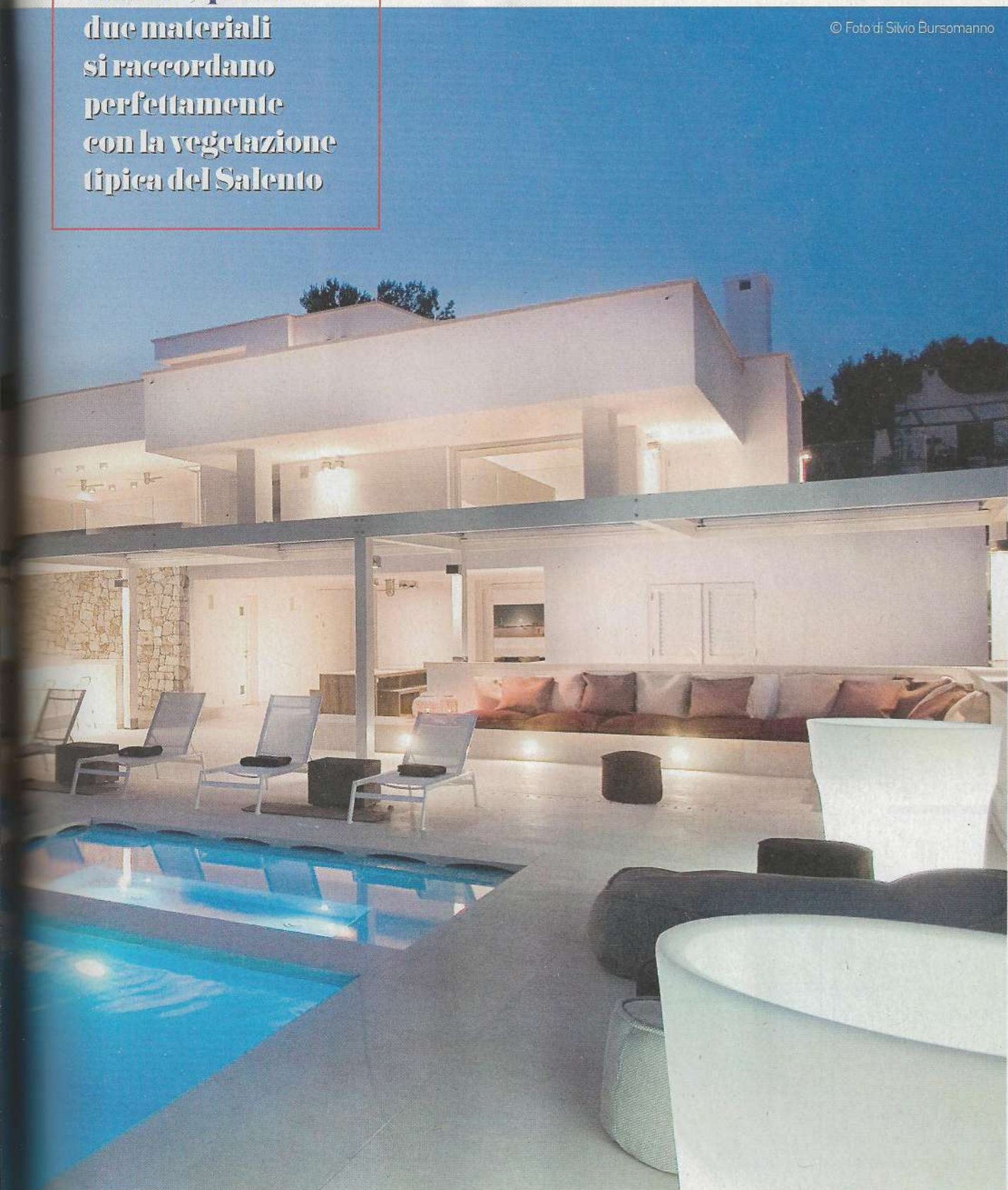
Legno e pietra in Puglia



SEBASTIANO CANZANO

In una splendida villa vicino al mare, questi due materiali si raccordano perfettamente con la vegetazione tipica del Salento

© Foto di Silvio Bursomanno



VILLA IN PUGLIA

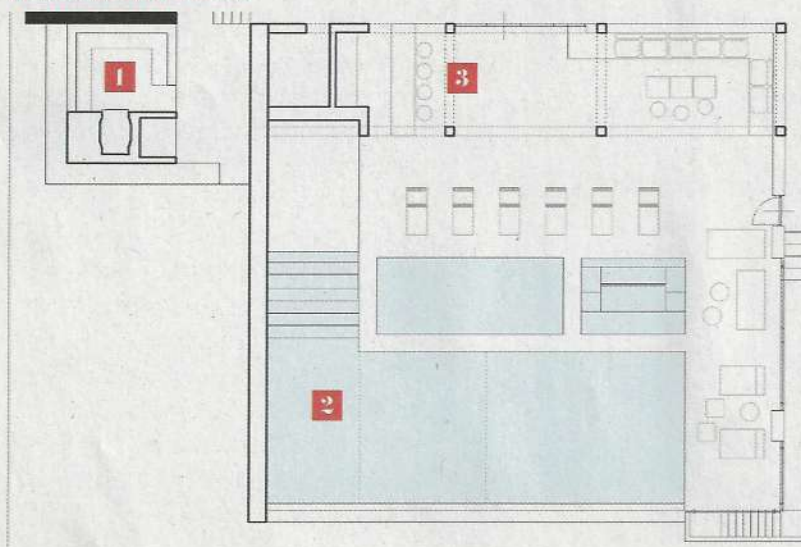
Curato dall'architetto Sebastiano Canzano, il progetto di questa villa, sulla punta del Salento, tra le colline di Santa Maria di Leuca, è partito nell'ottobre del 2008 ed è stato completato nel giugno del 2010. Sebbene lo spazio delimitato dalla villa sia rimasto perfettamente uguale all'originale, poiché l'area in cui si

Sotto, l'area della piscina è chiusa da una struttura in cristallo con una chiusura di sicurezza. Le piscine presenti sono tre: una vasca per i bambini, una vasca idromassaggio e una grande piscina da 14x5 metri, con un lato a sfioro.

trova la costruzione è protetta, mura interne, soffitti e pavimenti sono stati interamente spogliati e riportati al loro nucleo originale, per poi venire ricostruiti. Il tutto includendo un sistema di riscaldamento a pavimento, funzionante grazie all'energia dei pannelli solari, e la realizzazione di mura a intercapedine nei punti dove



PIANTA DELLA PISCINA



Nella pagina seguente, l'area esterna è diventata secondo le intenzioni dell'architetto, un proseguimento della parte interna.

Legenda

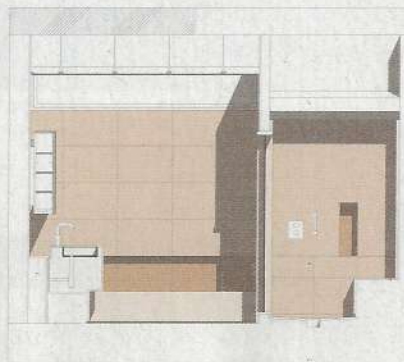
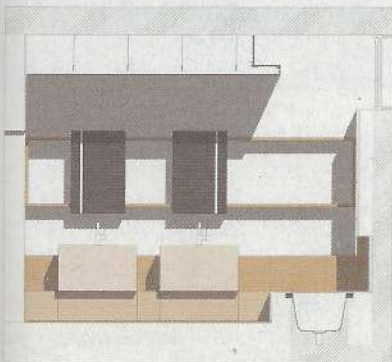
1. Forno
2. Piscina
3. Zona bar



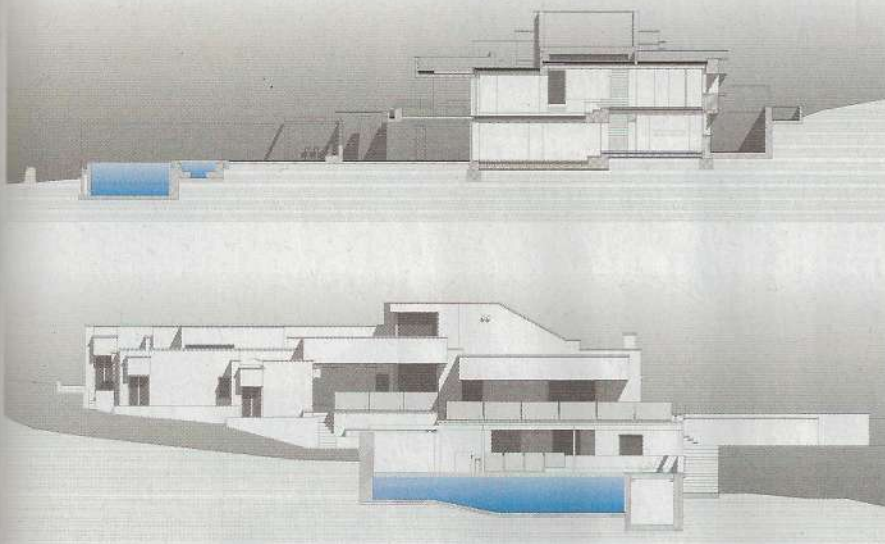
A lato, all'esterno ci sono divani, poltrone, pouf e sedie a sdraio, come anche un angolo bar, la cui struttura è coperta da un tetto realizzato usando tende parasole regolabili in base all'altezza e alla forza del sole.



DISEGNI DEL BAGNO



I PROSPETTI



l'umidità avrebbe potuto generare dei problemi alla struttura.

La cucina è stata l'unica parte della casa, che misura 400 metri quadri, per la quale è stata cambiata la disposizione degli spazi per poter realizzare in modo più adatto la scala interna. Il secondo grande cambiamento ha riguardato la costruzione della piscina e dell'area circostante comprendente la vasca idromassaggio e quella per i bimbi: qui si è voluto far diventare la zona esterna come una vera estensione della villa e non come una zona separata da essa. L'ingresso si apre su un'ampia zona living che è chiusa da serramenti scorrevoli che permettono, una volta aperti verso le terrazze, di far spaziare lo sguardo verso il mare di Leuca. Nella stessa zona living si trovano poi sia una stanza chiusa da una parete a vetro, che ha la funzione di studio, sia una sala da pranzo circondata da due serramenti a scorrimento che danno accesso alla parte più ampia della terrazza esterna, nella quale trova posto un'altra zona pranzo. Ci sono poi sei camere da letto, con cinque stanze da bagno. Per un progetto chiaramente in stile mediterraneo.