

Себастьяно Канцано



Себастьяно Канцано

Себастьяно Канцано родился в административном центре области Апулия в 1971 году. Закончил Архитектурный университет Венеции, получив наивысшие баллы, и защитил дипломную работу на тему «Музей современного искусства для детей». Проработав несколько лет в Европе — в Лондоне, Лейпциге и Марселе, — он открыл свою студию в Бари в 2001 году. Студия архитектора разработала огромное количество проектов — от создания концепции до проработки деталей в мелком масштабе — и участвовала как в многочисленных проектах реконструкции исторических зданий и вилл, так и в строительстве элитного жилья в Италии и за рубежом. Кроме того, студия занимается также поиском недвижимости для иностранных клиентов, интересующихся Апулией и ее чарующими пейзажами.

Современная ЭЛЕГАНТНОСТЬ

Проект реконструкции здания в викторианском стиле в Лондоне, реализованный архитектором Себастьяно Канцано, — это чудесное сочетание стилей, где ар-деко мирно уживается с современными элементами интерьера.

Этот дом в викторианском стиле, расположенный в элитном квартале Лондона, поражает с первого взгляда своими размерами: апартаменты состоят из шести спален, пяти ванных комнат и двух просторных залов.

Опыт работы архитектора в английской столице позволил воплотить проект, в разработке которого также принял участие архитектор Демиан Магуайр из лондонской студии Sacks Maguire Architects. Цель реконструкции заключалась в удовлетворении требований заказчиков и сохранении правильных и чистых

Себастьяно Канцано
Via de Rossi 142, Бари
Тел. (080) 4037553
info@sebastianocanzano.com
www.sebastianocanzano.com

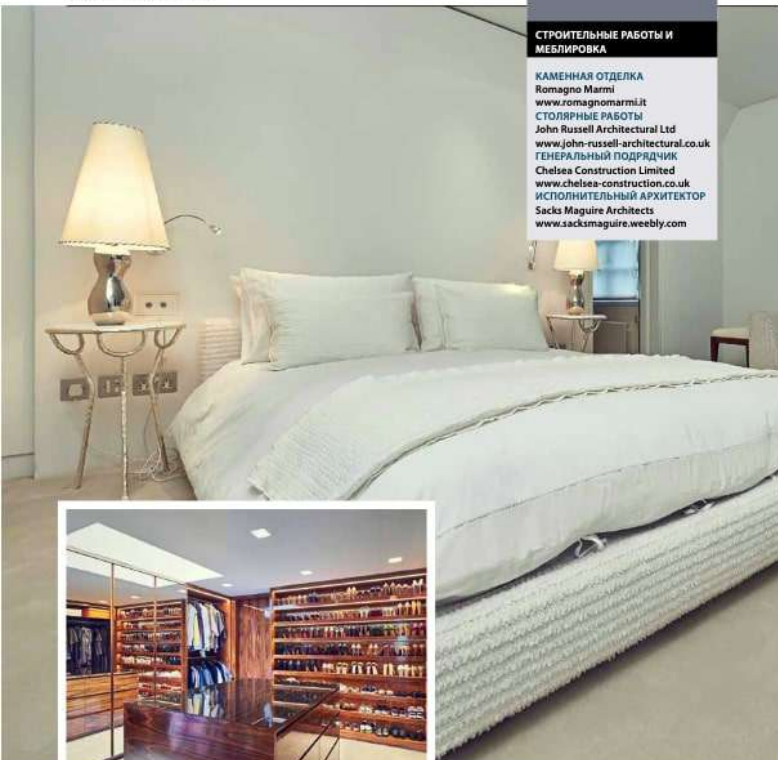


На этих страницах представлены некоторые эффектные лондонские апартаменты, которые отличаются выразительной мебелью в стиле ар-деко в сочетании с элементами более современного характера. Например, подпорки книжного шкафа имеют секцию, напоминающую крыло самолета.

Себастьяно Канцано

СТРОИТЕЛЬНЫЕ РАБОТЫ И
МЕБЛИРОВКА

КАМЕННАЯ ОТДЕЛКА
Romagno Marmi
www.romagnomarmi.it
СТОЛЯРНЫЕ РАБОТЫ
John Russell Architectural Ltd
www.john-russell-architectural.co.uk
ГЕНЕРАЛЬНЫЙ ПОДРЯДЧИК
Chelsea Construction Limited
www.chelsea-construction.co.uk
ИСПОЛНИТЕЛЬНЫЙ АРХИТЕКТОР
Sacks Maguire Architects
www.sacksmaguire.weebly.com



Фотографии Марко Даво Спанни

В интерьерах, представленных на этих страницах, стиль архитектора Канцано, который предпочитает минимализм и простоту, гармонично вписывается в историческое пространство помещений. Этому способствует использование итальянского мрамора, который придает интерьеру оттенок изысканной элегантности, и древесины ценных пород в гардеробной, сделанной на заказ.

форм архитектурного стиля, которые несут основную художественную нагрузку в виде применения ценного итальянского мрамора разных видов и древесины палисандра. Тщательно

продуманные мелочи приносят элегантность и изысканность в каждое помещение дома, следуя при этом архитектурному стилю здания: гляцевые деревянные

поверхности — своеобразная отсылка к выразительному ар-деко, а в выборе никелевой отделки для смесителей угадывается стиль 50-х годов.



Себастьяно Канцано

Самобитность в природе



Фотографы: Стефано Вуроломбо

Вилла на холмах у моря в городке Санта-Мария-ди-Леука, где маяк отмечает край Италии, построена в 60-х годах. В проекте Себастьяно Канцано все ее внутренние помещения остаются без отделки для выполнения требований заказчиков — строительства нового бассейна и модернизации здания. Чтобы сделать архитектуру здания более актуальной, Канцано оставляет без изменения геометрию его внешней отделки, добавляя лишь типично современные минималистские элементы. Внутри вилла имеет шесть спален, столько же ванных комнат и просторную кухню в индустриальном стиле. Архитектор учитывает требования заказчика к функциональности, при этом сохраняя аутентичный характер здания, узнаваемый во взаимосвязанном строении с окружающим пейзажем — игрой моря, зелени и света. Усиливает это соответствие архитектура, которая отличается



гармоничным выходом внутренних помещений наружу через большие раздвижные двери — мы перемещаемся в настоящие залы под открытым небом в непосредственной близости к окружающей природе. Играя с этой двойственностью между личным и публичным, а также внутренним и внешним, архитектор

обставляет виллу: часто повторяются гарнитуры мягкой мебели и элементы освещения внутри и снаружи здания. Выбор мебели и дополняющих элементов — результат кропотливой работы Марко Мутинати, дизайнер и владелец салона-магазина в Матере. Для отделки внутренних и внешних помещений применяются штукатурка



СТРОИТЕЛЬНЫЕ РАБОТЫ И МЕБЛИРОВКА

НАСТИЛ ЦВЕТНЫХ ЦЕМЕНТНЫХ ПОЛОВ
Micromateria
www.micromateria.com
РАЗРАБОТКА ПРОЕКТА И ИЗГОТОВЛЕНИЕ МЕБЕЛИ
Mutinati Officina d'Interni
www.mutinati.it

На этих страницах представлен проект дома в Санта-Мария-ди-Леука, в котором гармонично сочетаются традиционные материалы и современные сдержанные линии.

и камень из Трани — материалы, типичные для Средиземноморья, которые сочетаются друг с другом без резких контрастов. В результате этого архитектурного переосмысления удалось возродить здание из прошлого, которое обрело совершенно современные, чистые и прямые линии и теперь гармонично вписывается в окружающий пейзаж, сохраняя свой характерный средиземноморский стиль.

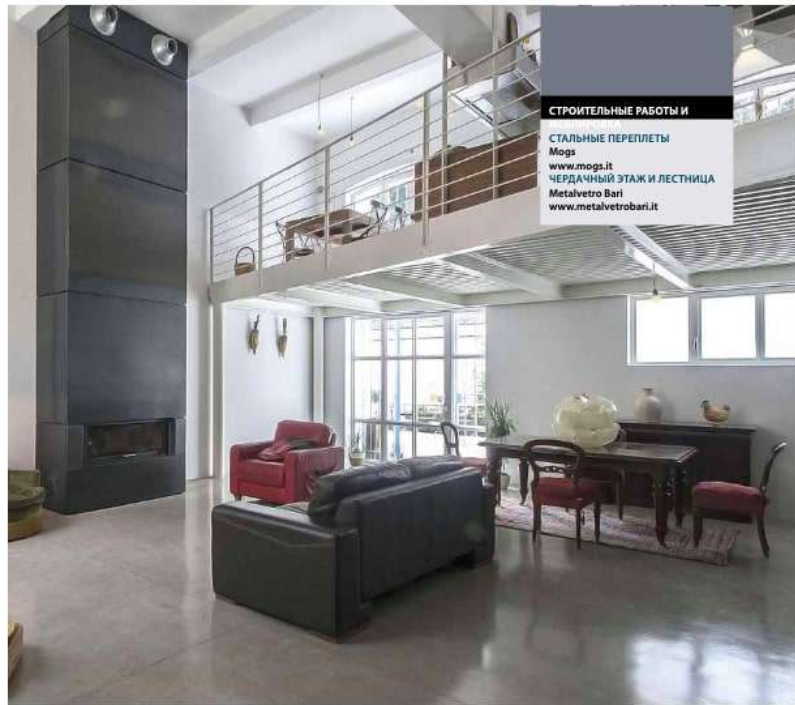
(текст: Микеле Интини)



Себастьяно Канцано

Индустриальные проявления

Задача данного проекта — реконструкция и ремонт разрушившегося старинного здания для хранения зерна в самом центре города Бари. Этот лофт отличается простором внутренних помещений и светом, который проникает через большие окна. Архитектор Канцано постарался максимально использовать эти две характеристики постройки, разработав проект, согласно которому здание, имеющее значительную внутреннюю высоту, разделяется на многоуровневый



СТРОИТЕЛЬНЫЕ РАБОТЫ И
СТАЛЬНЫЕ ПЕРЕПЛЕТЫ
Mogs
www.mogs.it
ЧЕРДАЧНЫЙ ЭТАЖ И ЛЕСТНИЦА
Metalvetro Bari
www.metalvetrobari.it



Фотографии Андреа Мильяни

чердачный этаж, где поместились зона кухни со столовой и спальня. В результате получилась сложная конструкция, которая незаметна при освещении благодаря белому цвету и гармонично вписывается в каркас здания. С чистотой и бледностью поверхностей конструкции контрастируют материалы, использованные для отделки других элементов как дань бывшему промышленному назначению этого здания. К таким индустриальным деталям можно

отнести пол серого цементного цвета с глянцевой отделкой из бетонной стяжки; внушительные размеры камина, который скрывает сложную систему кондиционирования такого большого помещения и имеет темную отделку из необработанного железа, как и бокс, в котором находится ванная комната с отделкой из кровельного сланца; кухня, поделенная на две железные ламки, соединяет ее с толстой несущей балкой здания, а также выделяющийся интрадос чердачного этажа из гофрированного листа. Все эти

На этих страницах представлен проект, в котором используется вертикальное пространство для размещения различных комнат дома в просторных помещениях лофта в Бари.

элементы выражают промышленный характер здания и, конечно же, не остаются незамеченными, но в то же время они не доминируют в интерьере, поскольку на самом деле главными героями в этом проекте остаются пространство и свет.